

Hausreihe "Malz"



Eckdaten

Massivhaus ohne Keller

Erdgeschoss 65,78 m²

Dachgeschoss 52,73 m²

Wohnfläche nach DIN 277

insgesamt: **118,51 m²**

Wohnfläche nach WoFIV

insgesamt: **105,47 m²**

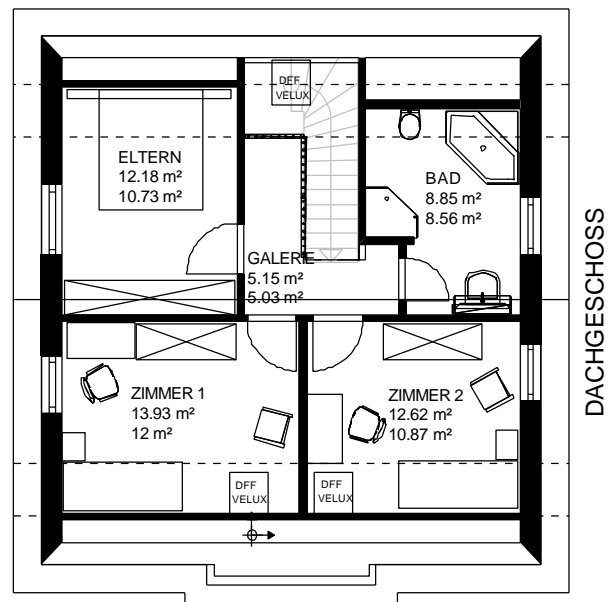
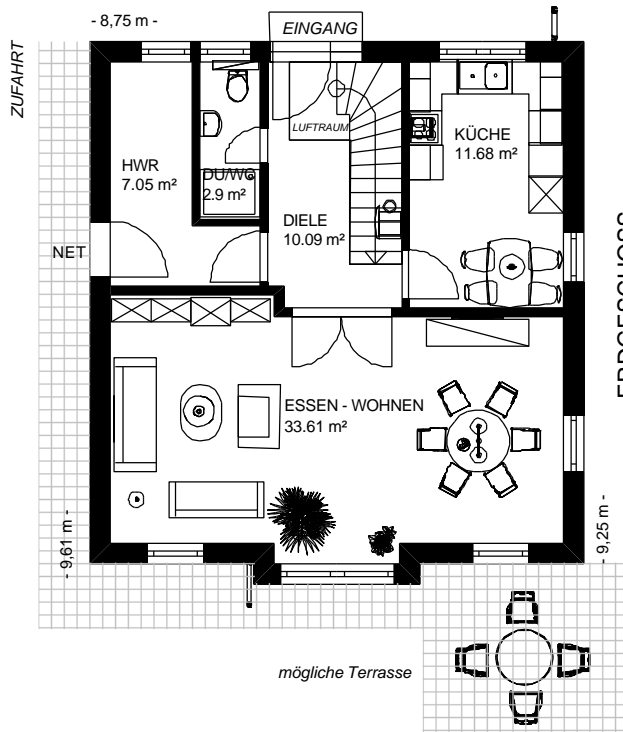
zuzüglich Studio

im Dachspitz (NF) ca. 25,0 m²

Abmaße _{gesamt:} (8,75x9,61)m

Ausstattung gemäß Bau –
beschreibung
Planungsänderung ohne
Aufpreis

Abbildung zum Teil mit Sonderausstattung



Ausstattungsmerkmale: Außenwand: 36,5 cm (Porenbeton mit WDVS nach EnEv 2009), Rohbauraumhöhe: 2,75 m, Innenwände: massiv, hochwertige Ausstattung mit Fenster, Treppe, Türen, Sanitär, Fliesen

Haustechnik: Gasbrennwerttechnik mit Thermosolaranlage oder optional mit Wärmepumpe

Zusatzausstattung: Eingangsüberdachung, Klapppläden, Nebeneingang und Schornstein für Kaminofen

Alle Angaben vorbehaltlich Änderungen! . Detaillierte Angaben im kompletten Angebot mit der aktuellen Preisliste!